



Stellenportal - Freiwilligendienst

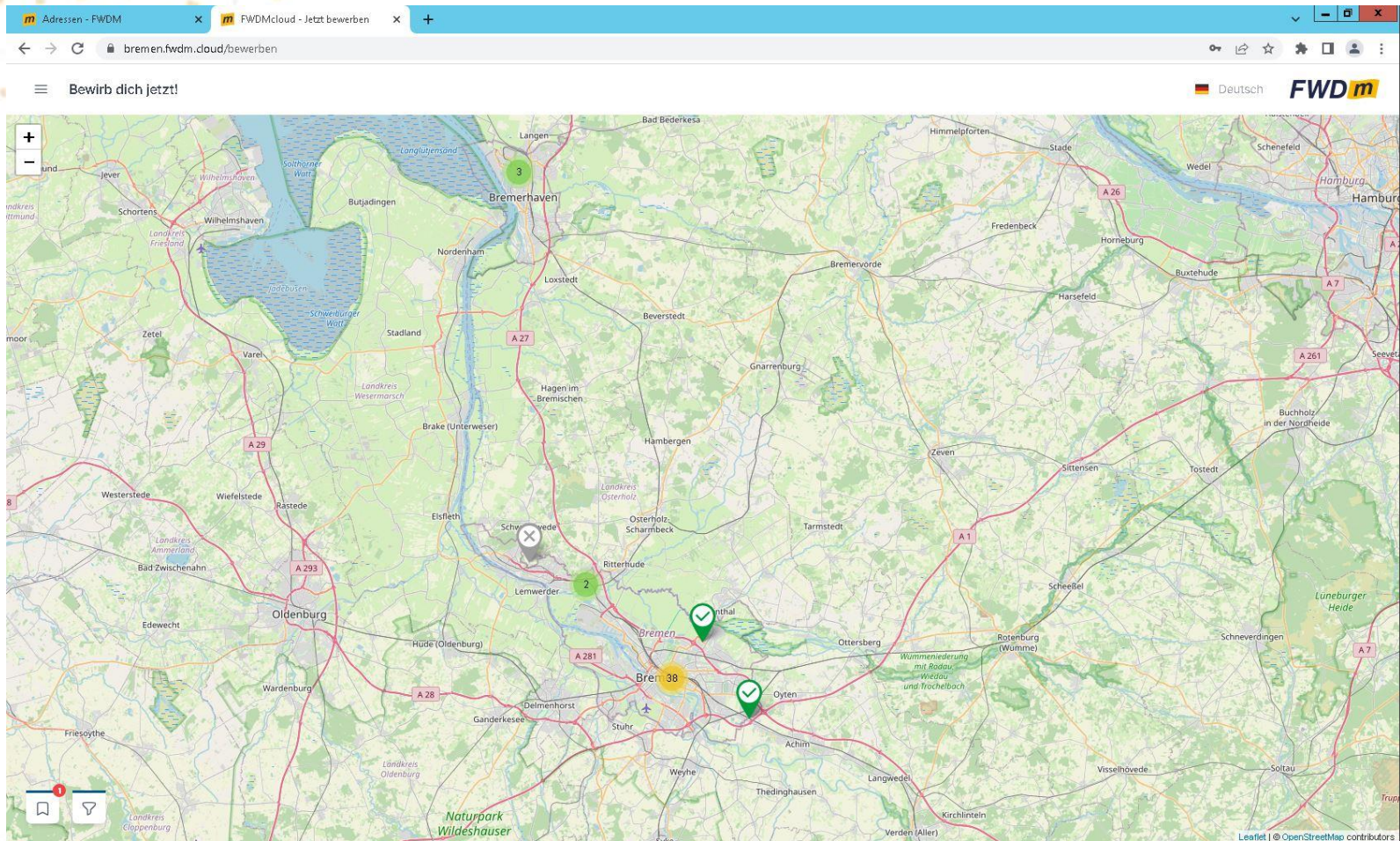


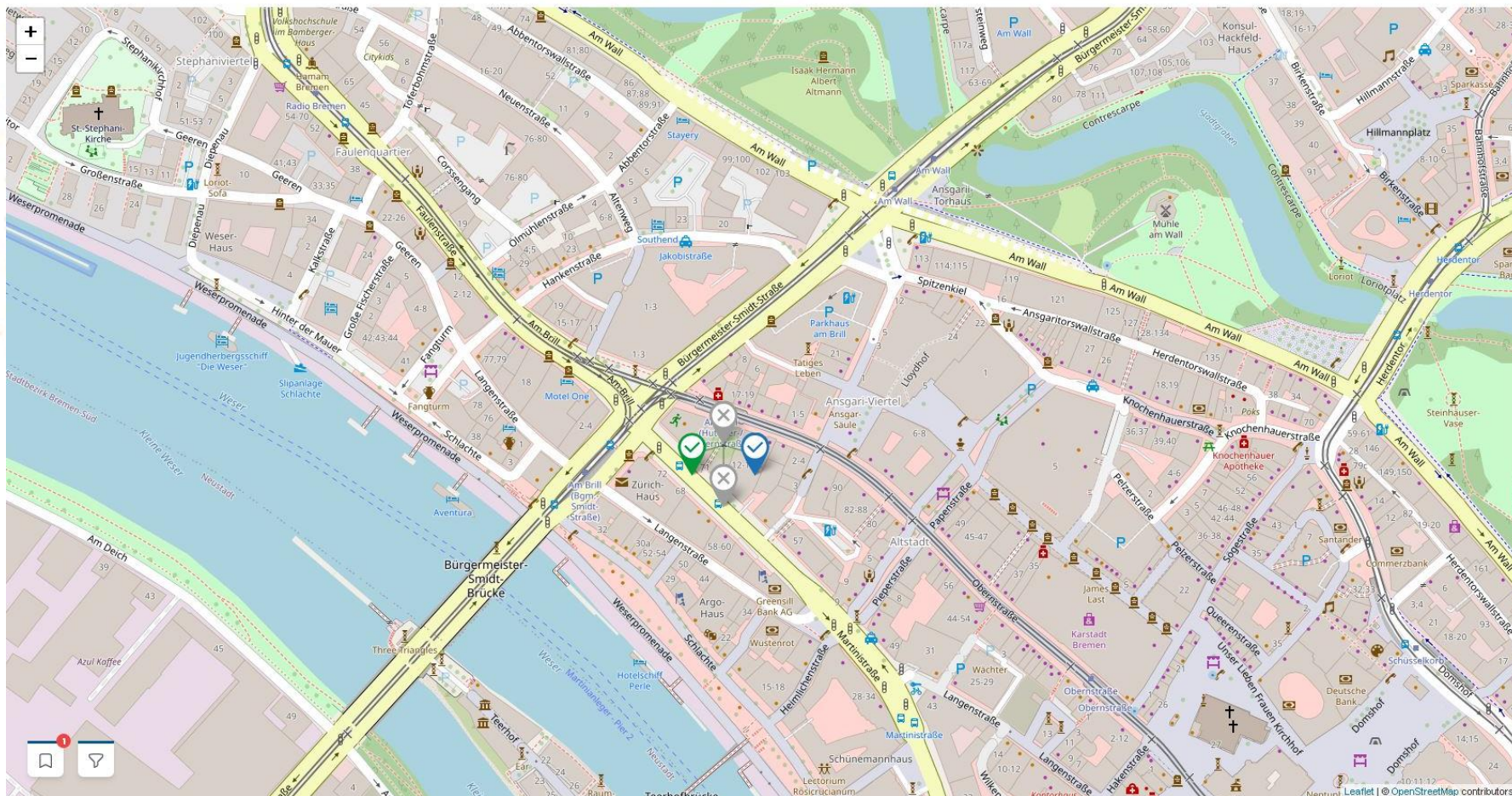


Für Bewerber:innen



Startseite des Stellenportals

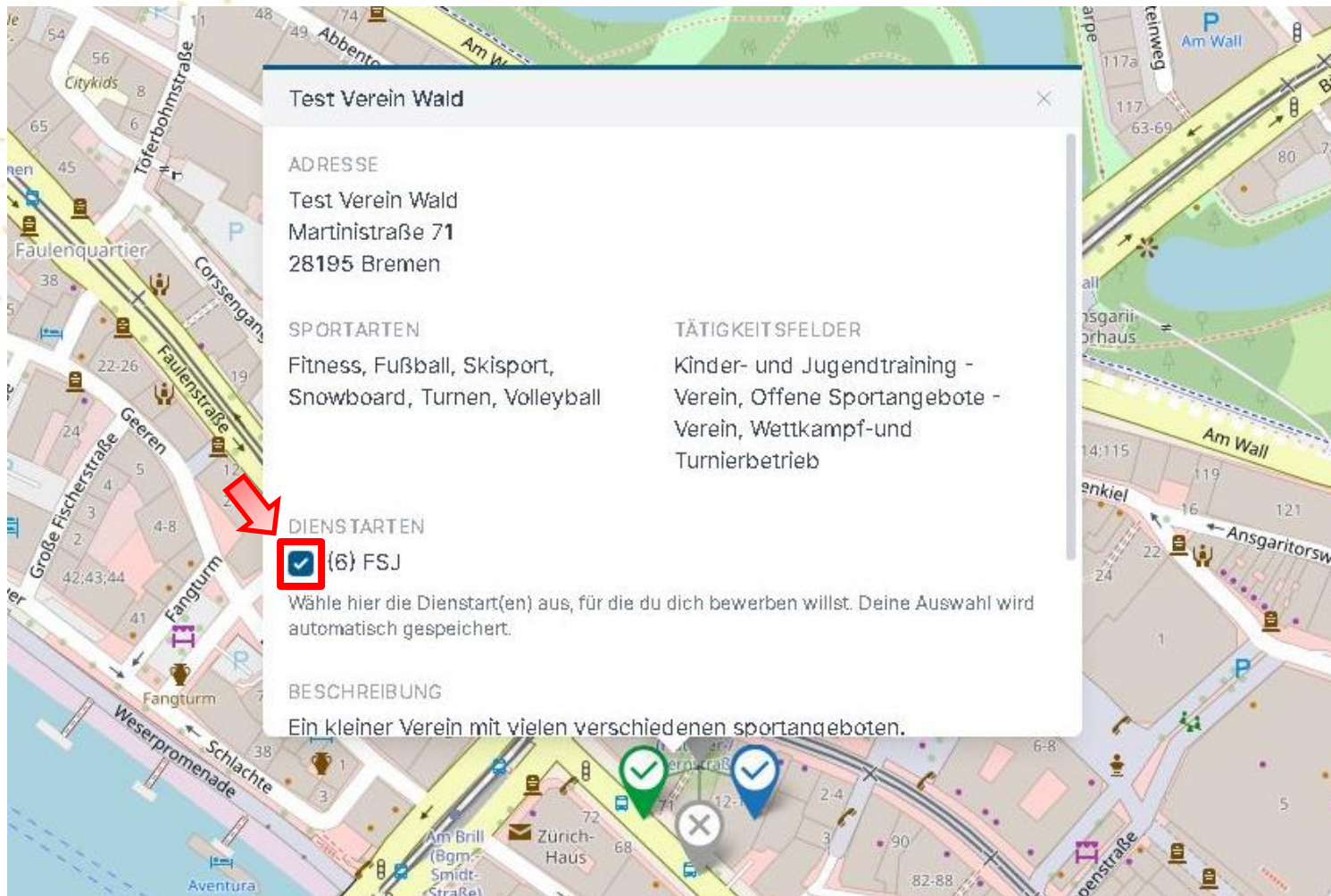




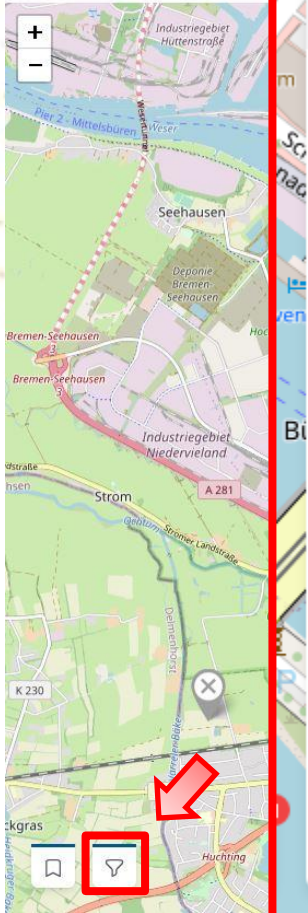
- Heranzoomen
- EST auswählen
- Es können bis zu 5 Einsatzstellen (EST) ausgewählt werden bei der Bewerbung

- Grüner Haken: freie Plätze
- Graues Kreuz: keine freien Plätze
- Blauer Haken: EST ausgewählt/vorgemerkt





- Markierung anklicken
→ alle Informationen über den Verein erscheinen
- Die Inhalte muss jede EST eigenständig einfügen
- Wenn einem die EST gefällt → Häkchen setzen



Einsatzorte filtern

Einsatzort Optional
[Suchfeld]

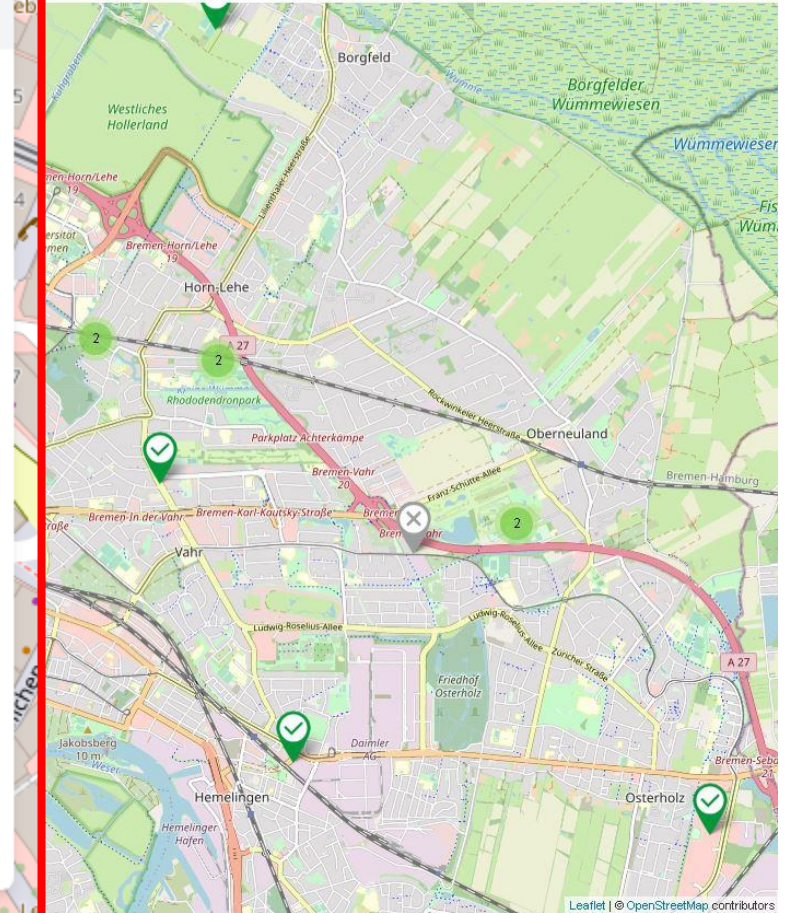
Dienstarten Optional
[Suchfeld]

Sportarten Optional
[Suchfeld]

Tätigkeitsfelder Optional
[Suchfeld]

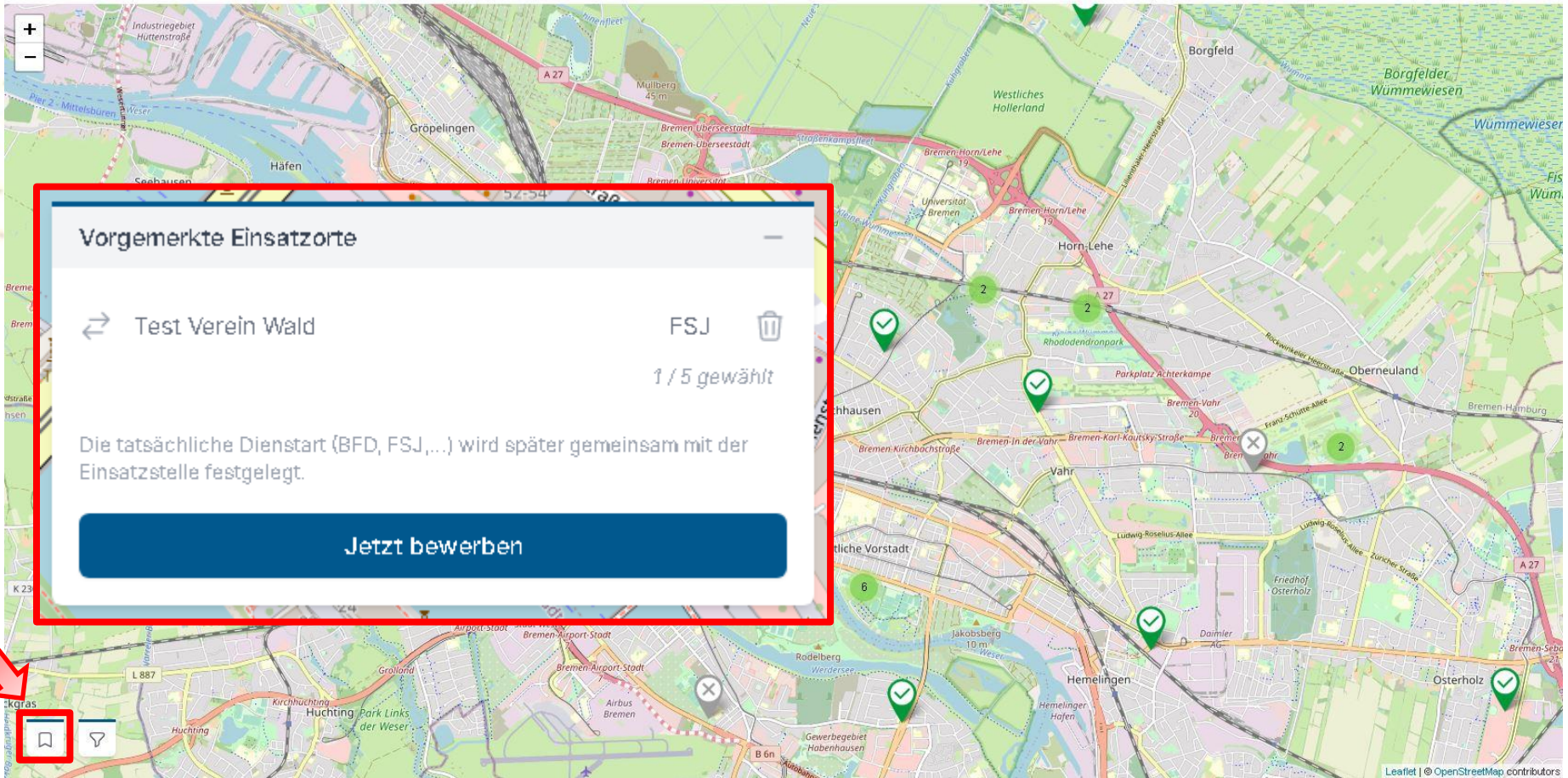
Nur **offene Stellen anzeigen**

Filtern [Abwärtspfeil]



Filter

- bspw. nach einer bestimmten Sportart
- Es werden nur noch EST angezeigt, die diese Kriterien erfüllen
- Beim Filtern müssen die Vereinsnamen etc. exakt eingetippt werden, ansonsten werden einem die Vereine nicht angezeigt (Achte auch auf Bindestrich und Co.)



- Unten links auf „gespeichert“ klicken
- Alle ausgewählten EST werden aufgelistet
- Auf **Jetzt bewerben** klicken

Adressen - FWDM x FWDM Bewerber-Registrierung x +

bremen.fwdm.cloud/register

< Zurück zur Karte

FWDM

- WER BIN ICH?**
Starten wir mit einer kurzen Vorstellung.
- WO WOHNE ICH?
Teile uns deine private Adresse mit.
- WIE BIN ICH ZU ERREICHEN?
Nenne uns deine Kontaktdaten.
- WELCHE AUSBILDUNG BRINGE ICH MIT?
Nenne uns deine Ausbildung und deine Kenntnisse.
- WO LIEGEN MEINE INTERESSEN?
Wir möchten einen für dich interessanten Platz finden.
- WO MÖCHTE ICH MEINEN DIENST ABSOLVIEREN?
Überprüfe noch einmal deine Wunschliste.
- WIE WILL ICH MICH ANMELDEN?
Du benötigst ein Passwort, um dich im Freiwilligenportal anzumelden.
- WIE DÜRFEN MEINE DATEN GENUZT WERDEN?
Der Datenschutz liegt uns am Herzen.

Assistent zurücksetzen

Wer bin ich?
Starten wir mit einer kurzen Vorstellung.

Anrede Vorname Nachname

Geburtsort Geburtsname Optional

Geburtsort Staatsangehörigkeit

[Fortfahren](#)

Deutsch

Es geht mit deiner Bewerbung los 😊
- Fülle die Felder mit deinen Daten aus

Adressen - FWDm x FWDm Bewerber-Registrierung x

bremen.fwdm.cloud/register

< Zurück zur Karte

FWDm

- ✓ **WER BIN ICH?**
Starten wir mit einer kurzen Vorstellung.
- **WO WOHNE ICH?**
Teile uns deine private Adresse mit.
- **WIE BIN ICH ZU ERREICHEN?**
Nenne uns deine Kontaktdaten.
- **WELCHE AUSBILDUNG BRINGE ICH MIT?**
Nenne uns deine Ausbildung und deine Kenntnisse.
- **WO LIEGEN MEINE INTERESSEN?**
Wir möchten einen für dich interessanten Platz finden.
- **WO MÖCHTE ICH MEINEN DIENST ABSOLVIEREN?**
Überprüfe noch einmal deine Wunschliste.
- **WIE WILL ICH MICH ANMELDEN?**
Du benötigst ein Passwort, um dich im Freiwilligenportal anzumelden.
- **WIE DÜRFEN MEINE DATEN GENUTZT WERDEN?**
Der Datenschutz liegt uns am Herzen.

Assistent zurücksetzen

Wo wohne ich?
Teile uns deine private Adresse mit.

Straße HausNr Optional

Adresszusatz Optional c/o Optional

Piz Ort

Deutsch

... Weiter geht's ...



Adressen - FWDM x FWDM Bewerber-Registrierung x +

bremen.fwdm.cloud/register

< Zurück zur Karte

FWDm

- ✓ **WER BIN ICH?**
Starten wir mit einer kurzen Vorstellung.
- ✓ **WO WOHNE ICH?**
Teile uns deine private Adresse mit.
- **WIE BIN ICH ZU ERREICHEN?**
Nenne uns deine Kontaktdaten.
- **WELCHE AUSBILDUNG BRINGE ICH MIT?**
Nenne uns deine Ausbildung und deine Kenntnisse.
- **WO LIEGEN MEINE INTERESSEN?**
Wir möchten einen für dich interessanten Platz finden.
- **WO MÖCHTE ICH MEINEN DIENST ABSOLVIEREN?**
Überprüfe noch einmal deine Wunschliste.
- **WIE WILL ICH MICH ANMELDEN?**
Du benötigst ein Passwort, um dich im Freiwilligenportal anzumelden.
- **WIE DÜRFEN MEINE DATEN GENUTZT WERDEN?**
Der Datenschutz liegt uns am Herzen.

Assistent zurücksetzen

Wie bin ich zu erreichen?

Nenne uns deine Kontaktdaten.

E-Mail Adresse

Bitte fülle dieses Feld aus

Mobil **Telefon**

WhatsApp verfügbar?
Wenn du kein WhatsApp benutzt oder nicht benutzen willst, lasse diese Option aus.

Signal verfügbar?
Wenn du kein Signal benutzt oder nicht benutzen willst, lasse diese Option aus.

Zurück Fortfahren

Deutsch

Sollte ein Pflichtfeld nicht ausgefüllt sein, wird es rot hinterlegt.
Du füllst das Feld aus und kannst fortfahren.

[Zurück zur Karte](#)

- ✓ **WER BIN ICH?**
Starten wir mit einer kurzen Vorstellung.
- ✓ **WO WOHNE ICH?**
Teile uns deine private Adresse mit.
- ✓ **WIE BIN ICH ZU ERREICHEN?**
Nenne uns deine Kontaktdaten.
- WELCHE AUSBILDUNG BRINGE ICH MIT?**
Nenne uns deine Ausbildung und deine Kenntnisse.
- **WO LIEGEN MEINE INTERESSEN?**
Wir möchten einen für dich interessanten Platz finden.
- **WO MÖCHTE ICH MEINEN DIENST ABSOLVIEREN?**
Überprüfe noch einmal deine Wunschliste.
- **WIE WILL ICH MICH ANMELDEN?**
Du benötigst ein Passwort, um dich im Freiwilligenportal anzumelden.
- **WIE DÜRFEN MEINE DATEN GENUTZT WERDEN?**
Der Datenschutz liegt uns am Herzen.

[Assistent zurücksetzen](#)

Welche Ausbildung bringe ich mit?

Nenne uns deine Ausbildung und deine Kenntnisse.

Schulabschluss

Bitte wählen

Ausbildung

Bitte wählen

Officekenntnisse vorhanden?

Ich kann mit der Office Suite von Microsoft umgehen.



Führerschein vorhanden?

Ich besitze einen deutschen oder in Deutschland anerkannten Führerschein.



Führerscheinklassen

Tippen zum Suchen...

Zurück

Fortfahren

Deutsch

Adressen - FWDm x FWDm Bewerber-Registrierung x +

bremen.fwdm.cloud/register

< Zurück zur Karte

FWDm

- ✓ **WER BIN ICH?**
Starten wir mit einer kurzen Vorstellung.
- ✓ **WO WOHNE ICH?**
Teile uns deine private Adresse mit.
- ✓ **WIE BIN ICH ZU ERREICHEN?**
Nenne uns deine Kontaktdaten.
- ✓ **WELCHE AUSBILDUNG BRINGE ICH MIT?**
Nenne uns deine Ausbildung und deine Kenntnisse.
- **WO LIEGEN MEINE INTERESSEN?**
Wir möchten einen für dich interessanten Platz finden.
- **WO MÖCHTE ICH MEINEN DIENST ABSOLVIEREN?**
Überprüfe noch einmal deine Wunschliste.
- **WIE WILL ICH MICH ANMELDEN?**
Du benötigst ein Passwort, um dich im Freiwilligenportal anzumelden.
- **WIE DÜRFEN MEINE DATEN GENUTZT WERDEN?**
Der Datenschutz liegt uns am Herzen.

Wo liegen meine Interessen?
Wir möchten einen für dich interessanten Platz finden.

Übungsleiterschein Optional Engagement im Sport Optional

ja Kleinkindertumen

Sportarten

Kindertumen x

Tippen zum Suchen...

Warum möchtest du ein FWD machen? 375 Zeichen übrig

Neue Erfahrungen sammeln

Ich habe bereits einen FWD absolviert

Zurück Fortfahren

- Nun kannst du kreativ werden und deine Wunscheinsatzstelle/n mit einem kleinen Text davon überzeugen, dass Du genau die richtige Person bist.
- Wähle Sportarten aus, in denen du bereits Erfahrungen gesammelt hast, egal ob als Teilnehmende:r oder als anleitende Person
- Engagement im Sport: Platz für bis zu 50 Zeichen (ansonsten kann die Bewerbung nicht abgeschickt werden)

Adressen - FWDM x FWDM Bewerber-Registrierung x

bremen.fwdm.cloud/register

< Zurück zur Karte

FWDm

- ✓ **WER BIN ICH?**
Starten wir mit einer kurzen Vorstellung.
- ✓ **WO WOHNE ICH?**
Teile uns deine private Adresse mit.
- ✓ **WIE BIN ICH ZU ERREICHEN?**
Nenne uns deine Kontaktdaten.
- ✓ **WELCHE AUSBILDUNG BRINGE ICH MIT?**
Nenne uns deine Ausbildung und deine Kenntnisse.
- ✓ **WO LIEGEN MEINE INTERESSEN?**
Wir möchten einen für dich interessanten Platz finden.
- **WO MÖCHTE ICH MEINEN DIENST ABSOLVIEREN?**
Überprüfe noch einmal deine Wuschliste.
- **WIE WILL ICH MICH ANMELDEN?**
Du benötigst ein Passwort, um dich im Freiwilligenportal anzumelden.
- **WIE DÜRFEN MEINE DATEN GENUTZT WERDEN?**
Der Datenschutz liegt uns am Herzen.

Assistent zurücksetzen

Wo möchte ich meinen Dienst absolvieren?
Überprüfe noch einmal deine Wuschliste.

#	EINSATZORT	SPORTARTEN	TÄTIGKEITSFELDER	DIENSTARTEN	
↔	Test Verein Wald	Fitness Fußball Skisport Snowboard Turnen Volleyball	Kinder- und Jugendtraining - Verein Offene Sportangebote - Verein Wettkampf- und Turnierbetrieb	FSJ	🗑️

Ich bin offen für Vorschläge
Sollte sich keiner deiner gewünschten Einsatzorte für dich entscheiden, können andere Einsatzorte dich anfragen.

Auf Warteliste setzen?
Bitte setze mich auf die Warteliste, sollten keine Stellen mehr verfügbar sein.

Deutsch

- Hier hast du noch einmal die Möglichkeit EST wieder zu löschen
- Überlege dir, ob du auch offen für andere EST bist oder auf eine Warteliste deiner favorisierten EST gesetzt werden möchtest

Adressen - FWDm x FWDm Bewerber-Registrierung x +

bremen.fwdm.cloud/register

< Zurück zur Karte.

FWDm

- ✓ **WER BIN ICH?**
Starten wir mit einer kurzen Vorstellung.
- ✓ **WO WOHNE ICH?**
Teile uns deine private Adresse mit.
- ✓ **WIE BIN ICH ZU ERREICHEN?**
Nenne uns deine Kontaktdaten.
- ✓ **WELCHE AUSBILDUNG BRINGE ICH MIT?**
Nenne uns deine Ausbildung und deine Kenntnisse.
- ✓ **WO LIEGEN MEINE INTERESSEN?**
Wir möchten einen für dich interessanten Platz finden.
- ✓ **WO MÖCHTE ICH MEINEN DIENST ABSOLVIEREN?**
Überprüfe noch einmal deine Wunschliste.
- **WIE WILL ICH MICH ANMELDEN?**
Du benötigst ein Passwort, um dich im Freiwilligenportal anzumelden.
- **WIE DÜRFEN MEINE DATEN GENUTZT WERDEN?**
Der Datenschutz liegt uns am Herzen.

Assistent zurücksetzen

Wie will ich mich anmelden?

Du benötigst ein Passwort, um dich im Freiwilligenportal anzumelden.

Passwort

Passwort wiederholen

Zurück

Deutsch

Nun brauchst du dir nur noch ein Passwort überlegen.
Bitte merke dir dein Passwort, dies ist für die Anmeldung im Portal wichtig!

Adressen - FWDM | FWDM Bewerber-Registrierung | bremen.fwdm.cloud/register

[Zurück zur Karte](#)

FWD m

- ✓ **WER BIN ICH?**
Starten wir mit einer kurzen Vorstellung.
- ✓ **WO WOHNE ICH?**
Teile uns deine private Adresse mit.
- ✓ **WIE BIN ICH ZU ERREICHEN?**
Nenne uns deine Kontaktdaten.
- ✓ **WELCHE AUSBILDUNG BRINGE ICH MIT?**
Nenne uns deine Ausbildung und deine Kenntnisse.
- ✓ **WO LIEGEN MEINE INTERESSEN?**
Wir möchten einen für dich interessanten Platz finden.
- ✓ **WO MÖCHTE ICH MEINEN DIENST ABSOLVIEREN?**
Überprüfe noch einmal deine Wunschliste.
- ✓ **WIE WILL ICH MICH ANMELDEN?**
Du benötigst ein Passwort, um dich im Freiwilligenportal anzumelden.
- **WIE DÜRFEN MEINE DATEN GENUTZT WERDEN?**
Der Datenschutz liegt uns am Herzen.

[Assistent zurücksetzen](#)

Wie dürfen meine Daten genutzt werden?

Der Datenschutz liegt uns am Herzen.

Ich akzeptiere die Datenschutzbedingungen.

Ich bin mit der Nutzung meiner hier angegebenen Kontaktdaten zur Information über allgemeine Verbandsthemen durch die Sportjugend über meine offizielle Dienstzeit hinaus einverstanden.

Ich möchte mich am Newsletter der Sportjugend anmelden.

[Zurück](#) [Registrierung abschließen](#)

Deutsch

< Zurück zur Karte



- ✓ **WER BIN ICH?**
Starten wir mit einer kurzen Vorstellung.
- ✓ **WO WOHNE ICH?**
Teile uns deine private Adresse mit.
- ✓ **WIE BIN ICH ZU ERREICHEN?**
Nenne uns deine Kontaktdaten.
- ✓ **WELCHE AUSBILDUNG BRINGE ICH MIT?**
Nenne uns deine Ausbildung und deine Kenntnisse.
- ✓ **WO LIEGEN MEINE INTERESSEN?**
Wir möchten einen für dich interessanten Platz finden.
- ✓ **WO MÖCHTE ICH MEINEN DIENST ABSOLVIEREN?**
Überprüfe noch einmal deine Wunschliste.
- ✓ **WIE WILL ICH MICH ANMELDEN?**
Du benötigst ein Passwort, um dich im Freiwilligenportal anzumelden.
- ✓ **WIE DÜRFEN MEINE DATEN GENUTZT WERDEN?**
Der Datenschutz liegt uns am Herzen.

Assistent zurücksetzen

Fast geschafft!



Bestätigungsmail gesendet an julia.wilmsen@fwdm.de

Vielen Dank für deine Registrierung. Zum Abschließen deiner Bewerbung bitten wir dich, deine E-Mail Adresse über den Link in der dir zugesandten E-Mail zu bestätigen.

Erst nach der Bestätigung wird dein Profil freigeschaltet und du kannst dich im Portal anmelden, um deine Bewerbungen einsehen und verwalten zu können.

Wenn du in 5 Minuten noch keine Mail bekommen hast, schau auch in deinem SPAM-Ordner nach.

Deutsch

FWDMcloud 10:20 Uhr ☆
● [Bremer Sportjugend] E-Mail bestätigen

Du erhältst folgende Mail.

Schaue bitte auch in deinem SPAM Ordner nach, sollte die Mail nicht in deinem Postfach sein.



E-Mail bestätigen

Hallo Thea,

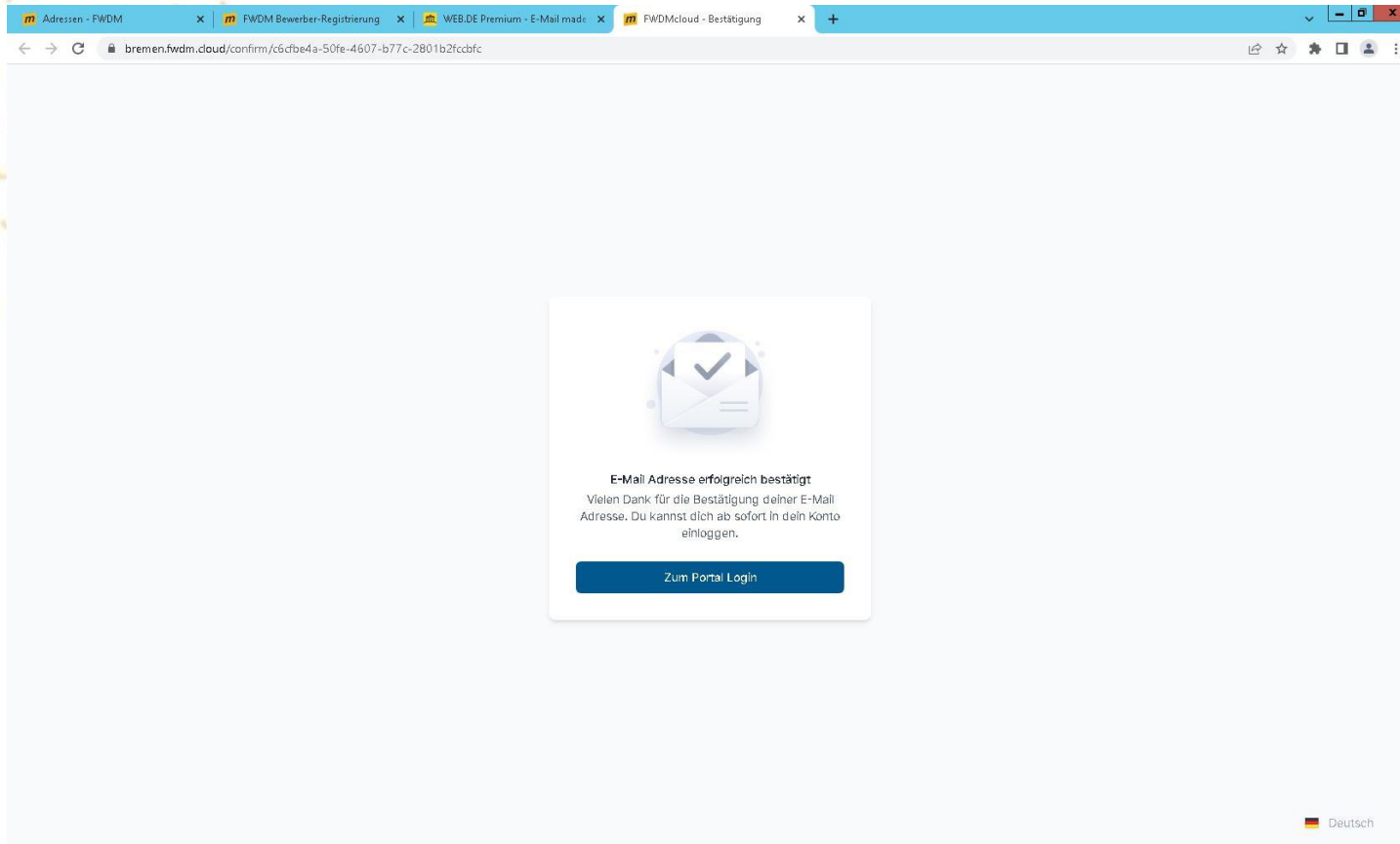
wir freuen uns sehr über deine Registrierung, vielen Dank dafür.
Wir kommen später wieder auf dich zu. Bis dahin bitten wir dich um ein wenig Geduld.

Damit es weitergehen kann ist es notwendig, dass du deine E-Mail-Adresse (julia.berndt@fwdm.de) bestätigst. Klicke bitte dafür einfach auf den folgenden Link:



Jetzt bestätigen

Sollte der Link nicht funktionieren, kopiere einfach die folgende URL in einen neuen Tab deines Browsers: <https://bremen.fwdm.cloud/confirm>



Du wirst wieder auf die Internetseite des Stellenportals weitergeleitet.
Klicke auf **Zum Portal Login**, dann wirst du automatisch weitergeleitet.

FWDm

Willkommen zurück!

Noch kein Konto? [Jetzt bewerben!](#)

E-Mail Adresse

Passwort

[Passwort vergessen?](#)

Anmelden

Deutsch

Mit deiner zu Beginn angegebenen Mailadresse und dem von dir gewähltem Passwort kannst du dich nun anmelden.



Thea Test

Bewerbungsprozess gestartet vor 3 Minuten

- Meine Daten
- Bewerbungen
- Dokumente
- Erweitert

Meine Daten

Hier findest du eine Übersicht deiner Bewerbungsdaten. Diese sind für deine gewählten Einsatzstellen sichtbar.

Daten bearbeiten

Vollständiger Name Frau Thea Test Geburtsname: Test	E-Mail Adresse julian.123456789@fwdm.de Newsletter abonniert: Nein
Geburtsdag 01.01.2005	Geburtsort Bremen
Festnetz -	Mobilfunk -
Adresse Musterstraße 1 28000 Bremen	Einsatzorte Test Verein Wald
Sportarten Kinderturnen	Officekenntnisse vorhanden Ja
Motivation Neue Erfahrungen sammeln.	
Abschluss Abitur	Ausbildung ohne beruflichen Ausbildungsabschluss

Nun kannst du deine Daten einsehen und gegebenenfalls bearbeiten



vollständiger Name Frau Thea Test	E-Mail Adresse julia. @v .de
Geburtsname: Test	Newsletter abonniert: Nein
Geburtsstag 01.01.2005	Geburtsort Bremen
Festnetz -	Mobilfunk -
Adresse Musterstraße 1 28000 Bremen	Einsatzorte Test Verein Wald
Sportarten Kinderturnen	Officekenntnisse vorhanden Ja
Motivation Neue Erfahrungen sammeln.	
Abschluss Abitur	Ausbildung ohne beruflichen Ausbildungsabschluss
Engagement im Sport Kleinkinderturnen	Übungsleiterschein ja
Führerschein vorhanden Ja Klassen: Klasse B	Bereits ein FWD absolviert Nein

Daten bearbeiten

FWDMcloud

🇩🇪 Deutsch



FWDm Logout

Thea Test
Bewerbungsprozess gestartet vor 25 Tagen

Meine Daten **Bewerbungen** Dokumente Erweitert

Bewerbungen
Meine Bewerbungen

#	EINSATZORT	DIENSTART	STATUS
1	Test Verein Wald Test Verein Wald	FSJ	• Vertragsabschluss

FWDmcloud Deutsch

Unter dem Reiter **Bewerbungen** hast du Einsicht auf alle von dir abgeschickten Bewerbungen. Den Status der jeweiligen Bewerbung wird dir ebenfalls angezeigt.

Thea Test
Bewerbungsprozess gestartet vor 25 Tagen

Meine Daten Bewerbungen **Dokumente** Erweitert

Dokumente
Hier findest du alle ausgetauschten Dokumente und die Möglichkeit weitere Dokumente bereitzustellen.

Allgemeine Dokumente ^

Personalaufnahmebogen
Personalaufnahmebogen

PersonalaufnahmebogenFSJ_BFD.pdf
13. Februar 2023 12:51 • 320.22 KB

Test Dokument
Kann das Dokument heruntergeladen werden?

Bewerbungsbogen_Freiwilligendeste.pdf
13. Februar 2023 12:50 • 143.63 KB

Test Ehrenkodex
Ehrenkodex der BSJ

03_Ehrenkodex-BSJ-LSB.pdf
13. Februar 2023 12:57 • 150.18 KB

Test - Lernzielvereinbarung
Testdatei mit der Lernzielvereinbarung zum Ausfüllen

Lernzielvereinbarung.pdf
23. Februar 2023 11:11 • 169.94 KB

Stelle: Test Verein Wald ^

Keine Dokumente vorhanden oder bereitzustellen

Unter **Dokumente** werden nacheinander Dokumente und dein Vertrag hochgeladen. Du kannst die jeweilige Datei herunterladen. Achte darauf, ob du das Dokument ausfüllen oder lediglich unterschreiben musst. Lies dir die Dateien genau durch! Es kann auch mal vorkommen, dass eine Datei nur für dich mit wichtigen Informationen hochgeladen wird. Jetzt heißt es warten

The screenshot shows a web browser window with the URL bremen.fwdm.cloud/bewerben. The page features a map of the Hamburg region in the background. A red box highlights a navigation menu in the top left corner with the text "Bewirb dich jetzt!". A red arrow points from this menu to a central white box with a blue border. This box contains the following text: "FWDmcloud Demo-Mandant" (with a close button), "Zurück zur Website", "Datenschutzerklärung", and "Impressum". Below this is a dark blue button labeled "Login Freiwilligen-Portal" and a white button labeled "Login Verwaltung". A second red arrow points from the "Login Freiwilligen-Portal" button to the text below.

Login nach Registrierung

- Auf das Menü klicken
- Für die EST über **Login Freiwilligen-Portal** einloggen