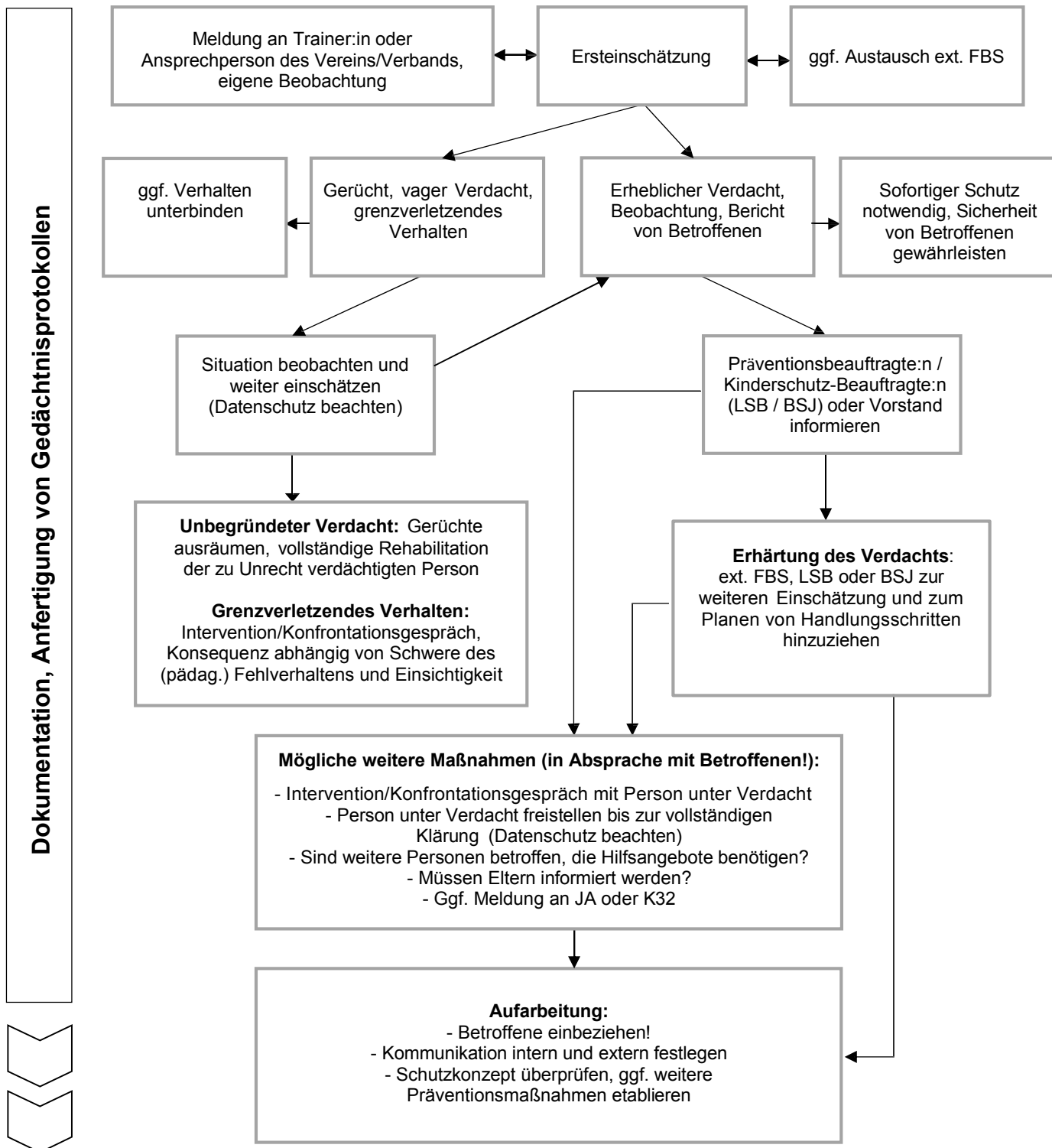


Interventionsleitfaden der Bremer Sportjugend und des Landessportbund Bremen

Vorbemerkung: Priorität hat **immer** der Schutz der Betroffenen!



Legende:

Ext. FBS = externe Fachberatungsstelle | LSB = Landessportbund | BSJ = Bremer Sportjugend | JA = Jugendamt |

K32 = Kriminalpolizei Bremen Fachkommissariat für Sexualstraftaten

Fachberatungsstellen im Land Bremen

Kinderschutz-Zentrum Bremen	Humboldtstraße 179, 28203 Bremen Tel.: 0421 24011220 Mail: info@dksb-bremen.de
Kinderschutzbund Bremerhaven	Georgstraße 7, 27570 Bremerhaven Tel.: 0471 303639 Mail: info@kinderschutzbund-bremerhaven.de
Kinder- und Jugendschutz-Telefon	Tel.: 0421 6991133
Bremer JungenBüro e.V.	Schüsselkorb 17-18, 28195 Bremen Tel.: 0421 59 86 51 60 Mail: info@bremerjungenbuero.de
Mädchenhaus Bremen e.V.	Rembertistraße 32, 28203 Bremen Tel.: 0421 3365444 Mädchennotruf: 0421 341120 Mail: info@maedchenhaus-bremen.de
notruf – Psychologische Beratung bei sexueller Gewalt	Fedelhören 6, 28203 Bremen Tel.: 0421 15181 Mail: info@notrufbremen.de
Schattenriss e.V. – Fachberatungsstelle gegen sexualisierte Gewalt an Mädchen*	Waltjenstraße 140, 28237 Bremen Tel.: 0421 617188 Mail: info@schattenriss.de
Männertherapiezentrum Bremen	Bismarckstraße 18, 28203 Bremen Tel.: 0421 557 77 88 Mail: info@mtz-bremen.de
Weisser Ring e.V.	Sögestraße 47, 28195 Bremen Tel.: 0421 323211 Mail: bremen@weisser-ring.de

Bundesweite Fachberatungsstellen

Nummer gegen Kummer	Kinder- und Jugendtelefon: 116 111 Elterntelefon: 0800 111 05 50
Hilfetelefon Sexueller Missbrauch	0800 22 55 530
Hilfetelefon Gewalt gegen Frauen	08000 116 116
Hilfetelefon Gewalt an Männern	0800 1239900