

Kooperation zwischen Kita und Sportvereinen



SEID
DABEI

...und lasst Eure Kita als „anerkannten Bewegungskindergarten“ zertifizieren!



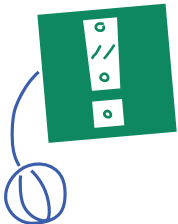
IHR
HABT

...einen Sport- oder Turnverein bei Euch in der Nachbarschaft?
...einen geeigneten Bewegungsraum oder Außenspielgelände zur Verfügung?
...interessierte Kolleginnen und Kollegen, die sich fachlich fortbilden möchten?



IHR
WOLLT

...ein regelmäßiges Bewegungsangebot für Eure Kinder einführen?
...dafür mit einem Sport- oder Turnverein in Eurer Nähe kooperieren?
...pädagogische Fachkräfte für Bewegungsschulung qualifizieren lassen?
...die Eltern Eurer Einrichtung zum Thema Bewegung und Ernährung informieren?



AUS
KÜNFTE

Dann bewirbt Euch jetzt (auf der Rückseite) für das kommende Kindergartenjahr und werdet für die nächsten } Jahre „anerkannter Bewegungskindergarten“!

Landessportbund Bremen,
T: 0421-79287-20, E-Mail: info@bremer-sportjugend.de
Bremer Turnverband,
T: 0421-326 592, E-Mail: info@bremer-turnverband.de



Name der Einrichtung: _____

Kontaktperson (Name): _____

Kontakt (E-Mail, Telefon): _____

Anzahl der Gruppen mit 3-6-jährigen Kindern in der Kita: _____

- Uns steht ein Bewegungs- bzw. Mehrzweckraum zur Durchführung von Bewegung, Spiel und Sport in der Größe von ca. _____ m² zur Verfügung.
- Wir nutzen ein bewegungsfreundlich gestaltetes Außengelände in der Größe von ca. _____ m².
- Wir benötigen Unterstützung bei der Vermittlung eines adäquaten Bewegungsraumes und/oder eines Außengeländes.
- In unserer Einrichtung ist/sind _____ Fachkräfte hauptberuflich beschäftigt, der/die im Besitz einer gültigen DOSB-Übungsleiterlizenz mit dem Schwerpunkt „Kinder“ ist/sind.
- Die gewünschte Qualifikation liegt zwar noch nicht vor, aber es wollen wenigstens _____ hauptberufliche Fachkräfte von uns an der Ausbildung „Kinder im Freizeitsport“ teilnehmen.
- Unsere Einrichtung verfügt über eine ausreichend vorhandene und kindgerechte Geräteausstattung für den Bewegungsraum
das Außengelände.
- Unsere Einrichtung möchte mit nachstehendem Verein kooperieren:

- Wir haben bereits Kontakt mit dem Verein aufgenommen.
- Wir benötigen Unterstützung bei der Vermittlung und/oder Kontaktaufnahme mit einem Verein.

Bewerbungen bitte bis zum 30. April an: info@bremer-turnverband.de

Ort, Datum, Unterschrift Kita

Ort, Datum, Unterschrift Verein
(wenn Partnerverein vorhanden)